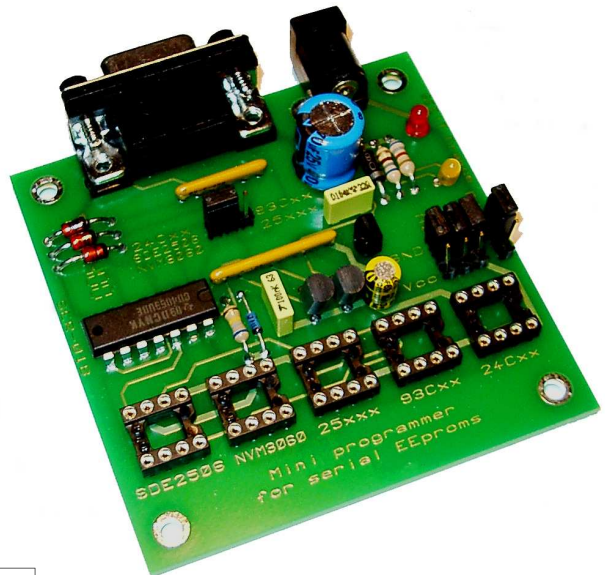


# SER-01

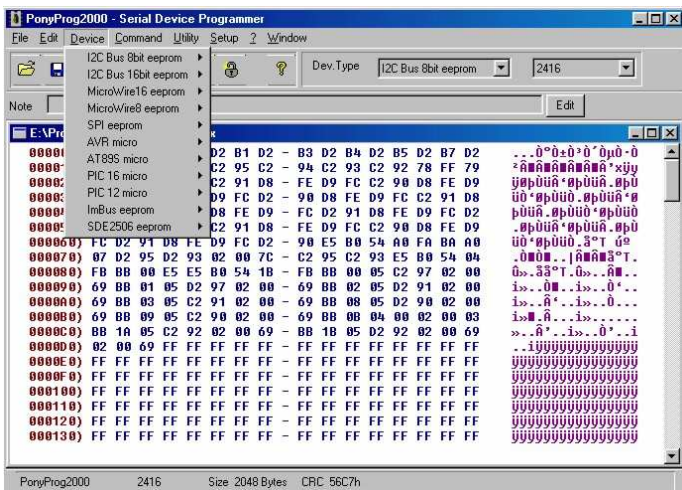
## Programmeur d'EEPROMs séries (8 pattes) sur port série

Le SER-01 permet la programmation des EEPROMs séries standards et des EEPROMs séries spécialisés. Il programme les EEPROMs à bus I2C (familles 24Cxx, SDExxxx, SDAxxxx, PCF85xx, GRx-xxx, BAWxxx), les EEPROMs Microwire (famille 93Cxx, 93LCxx, 59Cxx, CAT35Cxxx) les EEPROMs SPI (famille 25xxx, 95xxx) et les EEPROMs IM-Bus (NVM3060). La carte se branche sur le port série de tout compatible PC et possède 5 supports tulipes 8 broches permettant la programmation des différents modèles de composants. Il fonctionne avec les logiciels ICprog et Ponyprog, très complets et en Français sous Windows 95/98/ME/NT/2000/XP. Un adaptateur ADA-SO16-150 pour les EEPROMs en boîtier CMS est disponible en option.



Liste des composants supportés avec ICprog 1.05c ou Ponyprog 2.06c :

|                  |          |           |           |           |          |         |         |         |
|------------------|----------|-----------|-----------|-----------|----------|---------|---------|---------|
| <b>I2C</b>       | 24LC21   | 24C01A    | 24C02     | 24LC02    | 24C04    | 24LC04  | 24C08   | 24LC08  |
|                  | 24C16    | 24LC16    | 24C32     | 24LC32    | 24C64    | 24LC64  | 24C64   | 24LC64  |
|                  | 24C65    | 24LC65    | AT24C128  | M24C128   | AT24C256 | M24C256 | 24C325  | 24LC325 |
|                  | AT24C512 | 24C515    | 24C645    | 24LC645   |          |         |         |         |
|                  | SDA2506  | SDE2506   | SDA2516   | SDE2516   | SDA2526  | SDE2526 | SDA2546 | SDA2586 |
|                  | SDA3506  | SDA3516   | SDA3526   | SDA3546   | SDA3586  |         |         |         |
|                  | PCF8572  | PCF8582   | PCF8592   | 4C016     | GRS-003  | GRN-004 | GRN-008 | GRX-006 |
|                  | GRX-007  | KKZ06F    | BAW658049 | BAW57452  | M8571    |         |         |         |
|                  |          |           |           |           |          |         |         |         |
|                  |          |           |           |           |          |         |         |         |
| <b>IM-Bus</b>    | NVM3060  |           |           |           |          |         |         |         |
| <b>Microwire</b> | 93C06    | 93LC06    | 93C13     | 93LC13    | 93C14    | 93LC14  | 93C46   | 93LC46  |
|                  | 93C56    | 93LC56    | 93C57     | 93LC57    | 93C66    | 93LC66  | 93C76   | 93LC76  |
|                  | 93C86    | 93LC86    | GRO-001   | GRN-001   | GRN-002  | KKZ01   | 6005L   | B22AN   |
|                  | P8911    | CAT35C102 | CAT35C104 | CAT35C108 | 59C11    | 59C13   | 59C22   |         |
| <b>Spi</b>       | 25010    | 25020     | 25040     | 25080     | 25160    | 25320   | 25640   | 25128   |
|                  | 25256    | 95640     |           |           |          |         |         |         |



### Logiciel :

- Accepte les fichiers aux formats BIN, HEX, H8, H16, EEP.
- Edition du programme chargé dans le buffer (Flash+EEPROM).
- Fonctions de lecture, programmation, test de virginité, vérification, effacement.
- Edition des registres de configuration des processeurs, (fuses).
- Autodétection des EEPROMs.
- Menus en Français.
- Compatible avec ICprog et Ponyprog.
- Fonctionne sous Windows 95/98/ME/NT/2000/XP.

### Comprend :

- Une carte de programmation.
- Un cordon port série.
- Logiciels sur disquette 3 1/2.
- Un mode d'emploi en Français sur disquette.

Nécessite un bloc d'alimentation continu 9V.