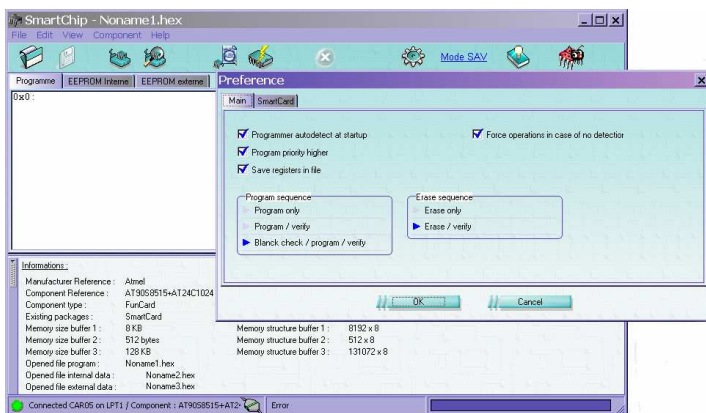
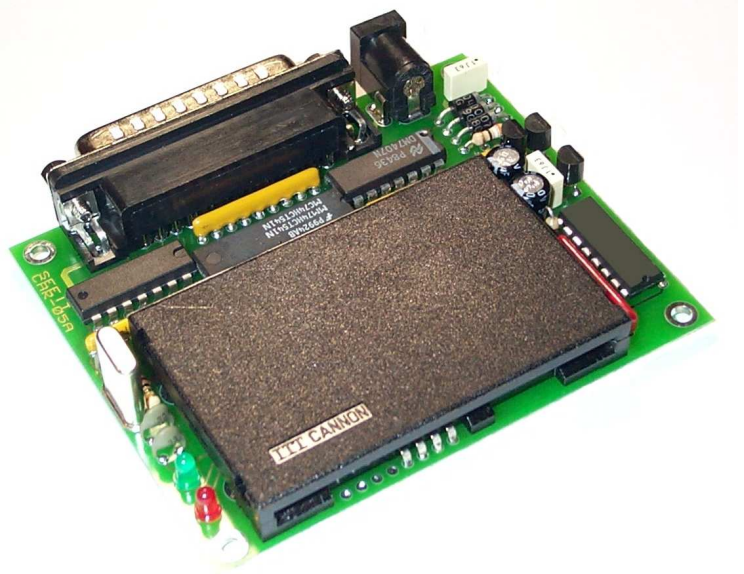


## CAR-05

# Programmeur de cartes à puces professionnel universel sur port parallèle pour PIC / AVR / I2C / Télécarts / Sécurisées

### Description :

Le CAR-05 est un programmeur de cartes à puce universel sur port parallèle acceptant les cartes à puces à bases de PIC (Goldcards, Silvercards 2 à 4), les cartes à puces à base d'AVR (Funcards 2 à 7), les cartes à puces à base d'EEPROMs séries (I2C, D2000...), les télécarts T2G et les cartes sécurisées GPM896. D'autres cartes à puces peuvent être également ajoutées par la suite. L'environnement de programmation professionnel Smartchip livré gratuitement avec le programmeur permet une lecture et programmation simple des différentes catégories de cartes à puces supportés. Il est équipé d'un éditeur plein écran affichant séparément les contenus des mémoires Flash, EEPROM interne et EEPROM externe. Le type de microprocesseur ainsi que la taille de l'EEPROM externe sont détectés automatiquement. Fonctionne sur port parallèle sous Windows 98/ME/2000/XP.



### Logiciel :

- Chargement du Flash, EEprom int, EEprom ext séparément.
- Détection du type microcontrôleur et de la taille mémoire.
- Edition des buffers en mode plein écran.
- Edition des registres de configuration du processeur, (fuses).
- Menus en Français, Anglais ou Italien.
- Branchement sur port parallèle.
- Fonctionne sous Windows 98/ME/2000/XP.

### Contenu :

- Un programmeur.
- Un cordon rallonge port parallèle.
- Un logiciel sur disquettes 3 1/2.
- Une notice d'installation en Français.

### Liste des cartes supportées avec Smartchip V1.4:

#### ATMEL :

- Funcard-2 (AT90S8515 + AT24C64)
- Funcard-3 (AT90S8515 + AT24C128)
- Funcard-4 (AT90S8515 + AT24C256)
- Funcard-5 (AT90S8515 + AT24C512)
- Funcard-6 (AT90S8515 + AT24C1024)
- Funcard-7 (AT90S8515 + 2xAT24C1024)

#### MICROCHIP :

- Goldcard (PIC16F84A + 24LC16B)
- Silvercard-2 (16F876/16F877 + 24LC64)
- Silvercard-3 (16F876/16F877 + 24LC128)
- Silvercard-4 (16F876/16F877 + 24LC256)

#### GEMPLUS :

- GPM896 (Carte sécurisée)

#### PHILIPS :

- D2000 (PCF8582C-2)
- D4000 (PCF8594C-2)
- D8000 (PCF8598C-2)

#### ST-MICROELECTRONICS :

- Télécarte T2G (ST1333)

#### ZEIT-CONTROL :

- ZCM02A (ST14C02C)
- ZCM16M (24LC16B)
- ZCM32M (24LC32)
- ZCM64M (24LC65)
- ZCM128M (24LC128)
- ZCM256M (24LC256)
- ZCM512M (24LC512)