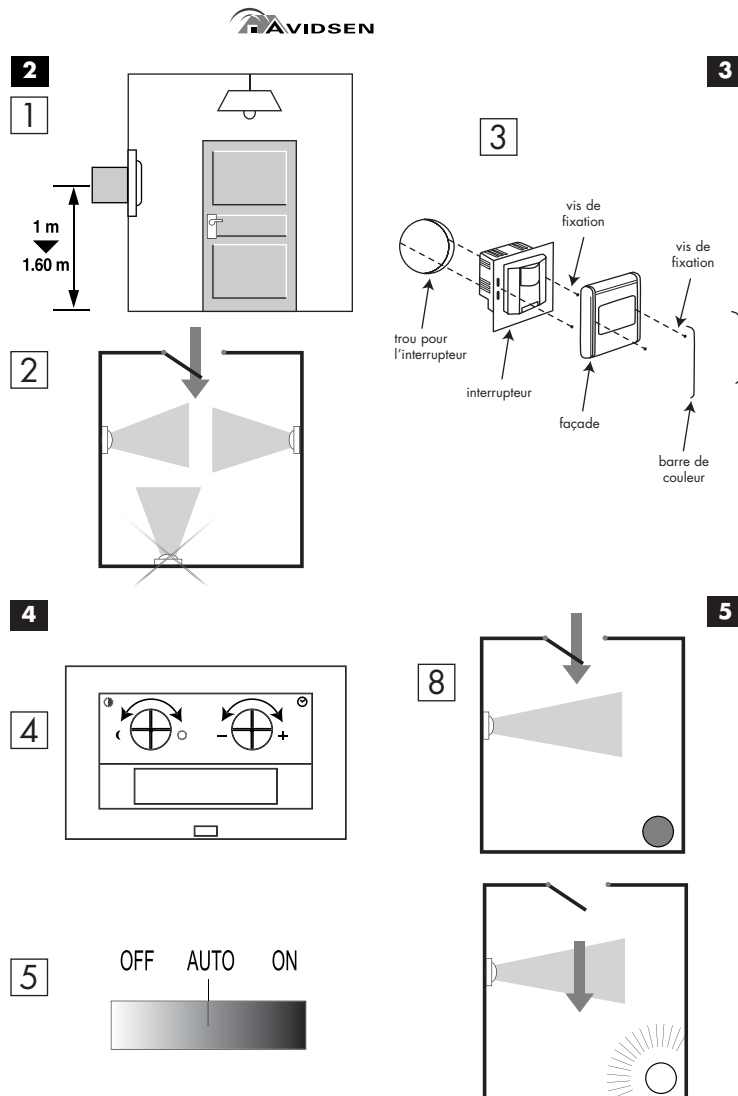


**F - INTERRUPTEUR  
AUTOMATIQUE  
AVEC DÉTECTEUR  
RÉF. 100010**

**Mode d'emploi**



**6  
INSTALLATION  
(Schéma 3)**

Placer l'interrupteur dans le sens du passage et non en face (exemple : schéma 2)

**Recommandations :**

Ne pas placer l'interrupteur près d'une source de chaleur, d'un réfrigérateur, TV ou ventilateur, ni en face d'une fenêtre ou d'une cheminée.

**RÉGLAGE DU TEMPS  
(Schéma 4)**

En position allumée.

Complètement à gauche : environ 5 s.  
Complètement à droite : environ 5 à 6 minutes.

**8  
UTILISATION  
(Schéma 8)**

**CARACTÉRISTIQUES  
TECHNIQUES**

- Alimentation : 230V~/50-60 Hz
- Sensibilité lumineuse réglable (entre 10 et 200 LUX)
- Temporisation : de 5 s à 6 minutes
- Vitesse de détection : 0,6 à 1,5 m/s
- Puissance maxi : 300 W
- Distance du détecteur : 10 m maxi
- Angle de détection : 120°
- Température de fonctionnement : -20 à +40°C
- Taux d'humidité maxi : 93%.

**7  
RÉGLAGE DE LA SENSIBILITÉ À  
LA LUMINOSITÉ  
(Schéma 4)**

Complètement à gauche : l'interrupteur va se déclencher dans un endroit sombre.  
Complètement à droite : l'interrupteur va se déclencher en plein jour.

**BOUTON MARCHÉ  
(Schéma 5)**

OFF : l'interrupteur est à l'arrêt.  
AUTO : l'interrupteur est prêt à fonctionner.  
ON : l'interrupteur est en marche permanente.



**NODE PARK TOURAINE  
37310 TAUXIGNY  
TÉL : 02 47 34 30 60  
FAX : 02 47 34 30 61  
HOTLINE : 02 47 34 30 69**

fabriqué à l'étranger