

NOTICE D'EMPLOI

Relais de télécommande par câble coaxiale : PILOT IR3

Le *PILOT IR3* est un système de report de télécommande qui utilise le réseau coaxial (antenne) déjà existant dans un foyer vous permettant ainsi, de relayer les ordres de télécommande, sans câblage supplémentaire. Vous pourrez par exemple piloter à distance **décodeur satellite, décodeur câble, magnétoscope, DVDR/RW, etc...**, en toute liberté à partir du téléviseur se trouvant dans votre chambre à coucher.

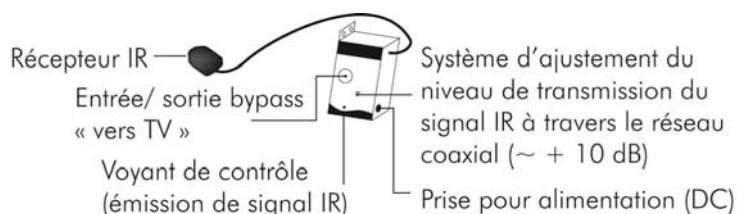
Complément idéal pour la famille des modulateurs CGV « MODUline ».

1. Contenu :

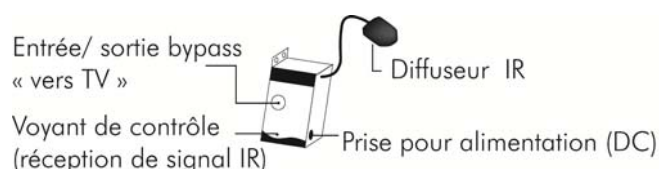
- Un *PILOT IR3* 'Emetteur'
- Un *PILOT IR3* 'Récepteur'
- 2 blocs secteur 12V/ 100 mA.

2. Descriptif :

A. PILOT IR3 'Emetteur'

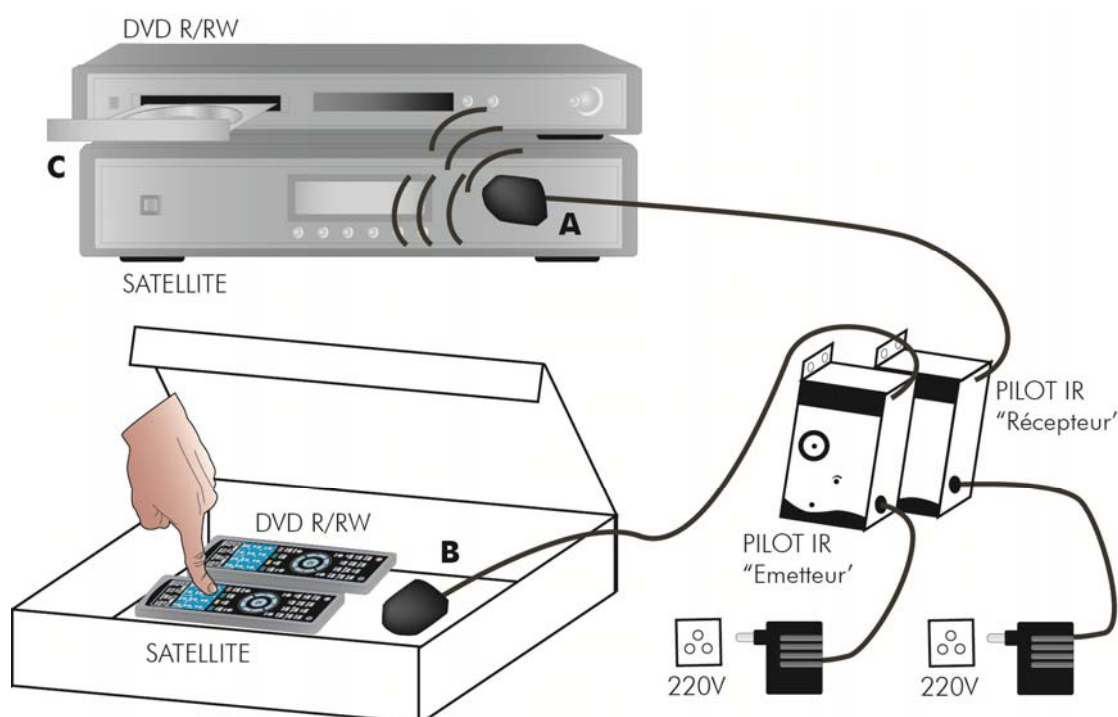


B. PILOT IR3 'Récepteur'



3. Initialisation du système :

Lors de la première mise en route du système, nous vous conseillons de réaliser le branchement décrit ci-dessous afin de vous assurer de la bonne compatibilité (infra rouge) entre vos différents appareils à commander à distance et le *PILOT IR3*, ainsi qu'à trouver le bon angle de positionnement de votre diffuseur IR sur ces derniers.



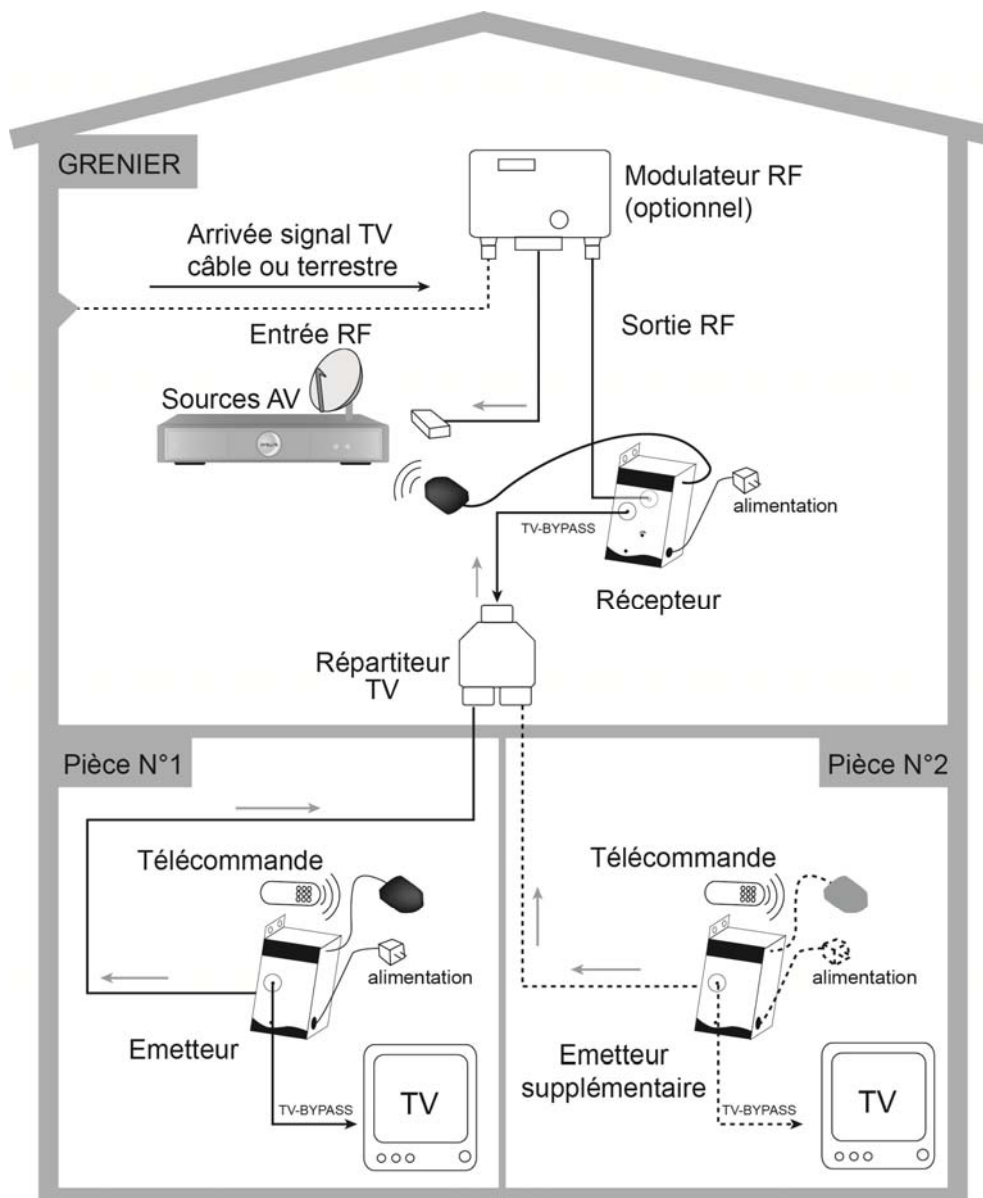
Cas pratique :

Vous diffusez déjà avec l'aide d'un modulateur à travers votre réseau coaxiale existant, les signaux audio et vidéo en provenance d'un magnétoscope (VCR) et d'un récepteur satellite (SAT).
Vous venez d'acquérir un système *PILOT IR3*. Avant son branchement définitif, vous souhaitez vous assurer de la bonne transmission de vos ordres de commande (VCR et SAT) de votre équipement.

- Positionnez dans un endroit clos, le récepteur IR (B) du *PILOT IR3* 'Emetteur' en face de vos télécommandes
- Branchez entre eux, le *PILOT IR3* 'Récepteur' sur le 'Emetteur'
- Trouvez le meilleur emplacement pour positionner (A et C) le diffuseur IR de votre *PILOT IR3* 'Récepteur' afin de garantir une parfaite diffusion des signaux infra rouge émis depuis un autre endroit.
- Alimentez votre système *PILOT IR3* en le branchant au secteur.
- Enfin, zappez à l'aide des télécommandes d'origine de vos appareils en direction du récepteur infra rouge (B) du *PILOT IR3* 'Emetteur', afin de vérifier la compatibilité du système avec vos appareils.

4. INSTALLATION :

ATTENTION : Cet appareil est à installer en amont de votre distribution TV hertzienne, câble ou satellite.



A. Branchement du *PILOT IR3 'Emetteur'*

- Eteignez tous les appareils vidéo.
- Branchez la prise d'entrée antenne du *PILOT IR3 'Emetteur'* (elle se trouve au dos du boîtier) à votre prise antenne murale, puis la sortie « TV-BYPASS » au téléviseur en utilisant un câble coaxial (IEC mâle/ mâle) non fourni.
- Ajustez le niveau de sortie HF à sa valeur maximale (tourner la vis 'Control level' le plus à droite).
- Branchez le bloc d'alimentation fourni (12V/ 100mA) sur la prise « DC » de votre *PILOT IR3 'Emetteur'*.
- Branchez le bloc d'alimentation à une prise secteur 220V/ 50 Hz.
- Allumez vos appareils vidéo.
- Positionnez le récepteur infra rouge à côté du téléviseur ou tout autre endroit en sachant que vous devez zapper en direction de celui-ci.

Nota : Une LED de signalisation est implantée dans le *PILOT IR3 'Emetteur'*. Lors de chaque émission de signal de télécommande, elle clignotera pour signifier la bonne réception de celui-ci.

IMPORTANT: N'oubliez pas de bien positionner (distance max. *~5m) le récepteur infrarouge de votre *PILOT IR 'Emetteur'* si vous voulez vous assurer du bon contrôle à distance de votre appareil vidéo.

*entre la télécommande et le récepteur infra rouge.

B. Branchement du *PILOT IR3 'Récepteur'*

- Branchez la sortie « TV-BYPASS » du *PILOT IR3 'Récepteur'* sur l'entrée du répartiteur TV, puis votre prise d'entrée antenne du *PILOT IR 'Récepteur'* (elle se trouve au dos du boîtier) sur la sortie du modulateur.
- Branchez le bloc d'alimentation fourni (12V/ 100mA) sur la prise « DC » de votre *PILOT IR3 'Récepteur'*.
- Branchez le bloc d'alimentation à une prise secteur 220V/ 50 Hz.
- Allumez vos appareils vidéo. Vérifiez que le signal audio&vidéo transmit par le modulateur utilisé est de bonne qualité et proprement reçu sur le TV secondaire.
- Positionnez le diffuseur infra rouge devant l'appareil que vous souhaitez piloter (de 10 à 50cm devant l'appareil). Si vous avez effectué l'initialisation du Chap. 3, vous devez repositionner le diffuseur infra rouge dans cet angle de fonctionnement optimum.
- Essayez de télécommander l'appareil vidéo transmit en utilisant sa télécommande, pour cela, zappez en direction du *PILOT IR3 'Emetteur'* qui se trouve dans la pièce ou ne se trouve pas le récepteur SAT (ou la DVD, etc...).

Nota : Une LED de signalisation est implantée dans le *PILOT IR3 'Emetteur'*. Lors de chaque réception de signal de télécommande, elle clignotera pour signifier la bonne diffusion de celui-ci.

IMPORTANT: N'oubliez pas de pointer votre télécommande (distance max. ~5m) vers le récepteur infrarouge du *PILOT IR3 'Emetteur'* si vous souhaitez piloter votre appareil vidéo à distance.

5. Caractéristiques techniques :

Généralités :

Type de modulation : ASK
Fréquence de transmission sur le coaxial : 11 MHz
Fréquence de transmission IR : 38-56 KHz
Portée en habitation : en fonction du réseau antenne utilisé
Température de fonctionnement : 0 à + 50°C

PILOT IR 2 RX 'Récepteur'

Dimensions : 70x38x23,5 mm (boîtier métal)
Alimentation : par bloc secteur 220V/ 50 Hz (100 mA)
Poids : 130g
Porteuse IR supportée : ~38-56 KHz
Type de connexion HF: Par fiche IEC

PILOT IR 2 TX 'Emetteur'

Dimensions : 70x38x23,5 mm (boîtier métal)
Alimentation : par bloc secteur 220V/ 50 Hz (100 mA)
Poids : 130 g
Portée IR : 5 m
Porteuse IR supportée : ~38-56 KHz
Type de connexion HF: Par fiche IEC

- Possibilité d'acquérir des PILOT IR3 'Emetteur' supplémentaires en option.

6. SAV et Fabricant

CGV- Compagnie Générale de Vidéotechnique
18 Rue Théodore Monod
ZA la Vigie BP90004
67541 OSTWALD Cedex

Service Hotline : 0892 020 009 (1.34€/appel puis 0.34€ par minute)
Fax : 03.88.26.13.94
Email : info@cgv.fr
Internet : www.cgv.fr

Garantie : 1 an pièces et main d'œuvre.

COMPAGNIE GENERALE DE VIDEOTECHNIQUE
www.cgv.fr

